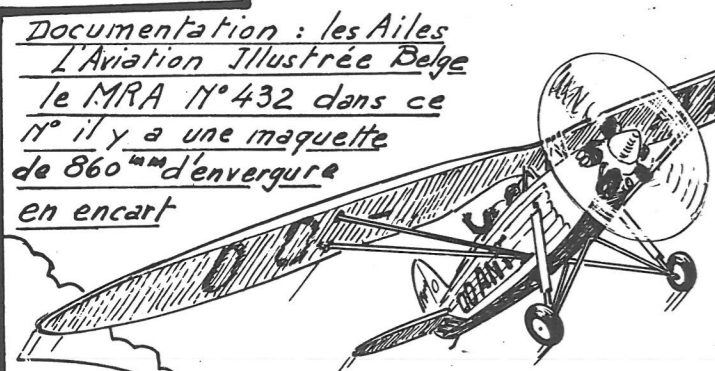




Le biplace RENARD R.33

Avion de tourisme Belge de 1932
 Deux prototypes l'un à moteur Renard
 120 cv en ligne l'autre avec un 5 cylindres
 en étoile

Maquette Volante taille "PEANUT"
 Longueur 9" = 230 mm
 Dessiné par E. Fillon
 Acétate 2/10 Aéromodéliste

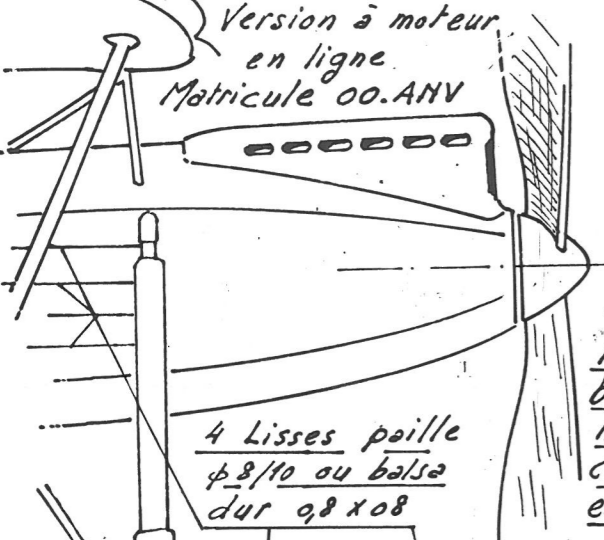


Documentation : les Ailes
 L'Aviation Illustrée Belge
 le MRA N°432 dans ce
 N° il y a une maquette
 de 860 mm d'envergure
 en encart

Couleur
 origine inconnue
 supposée Alu et
 bleu ou Alu et marron
 peut être réalisé en
 condensateur nature et
 bleue. Matricules noirs

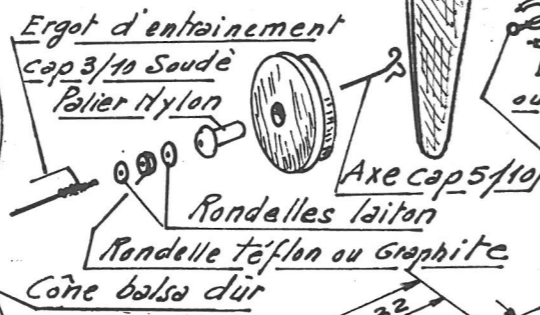
Dièdre : 9° Scale : 8

Version à moteur
 en ligne
 Matricule 00.ANV

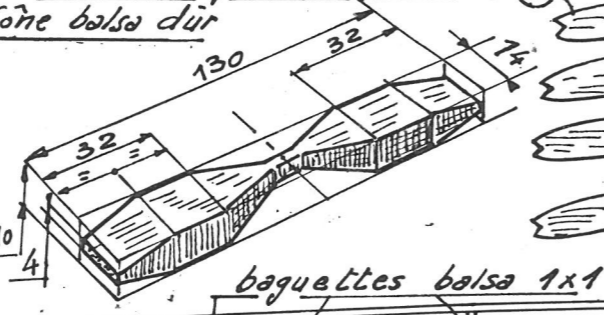


4 Lisses paille
 φ 8/10 ou balsa
 dur 08 x 08

Hélice en
 balsa ou
 modèle
 commercial
 en plastique



Ergot d'entraînement
 cap 3/10 soudé
 Paillet Nylon
 Axe cap 5/10
 Rondelles laiton
 Rondelle téflon ou Graphite
 Cône balsa dur

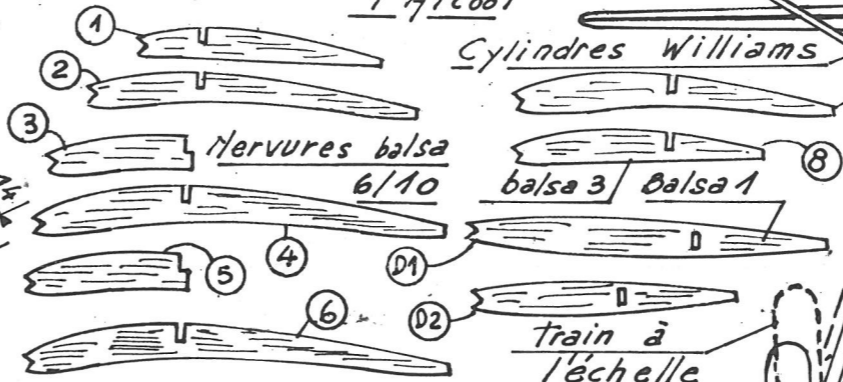


baquettes balsa 1x1

Styrofoam
 taillé en forme
 poncé et creusé

Roue
 balsa φ 18

Souplisseur
 ou gaine thermique



Nervures balsa
 6/10

Cylindres Williams

balsa 3 / Balsa 1

train à
 l'échelle



balsa +
 cp 5/10
 Axe 1/2"
 à droite

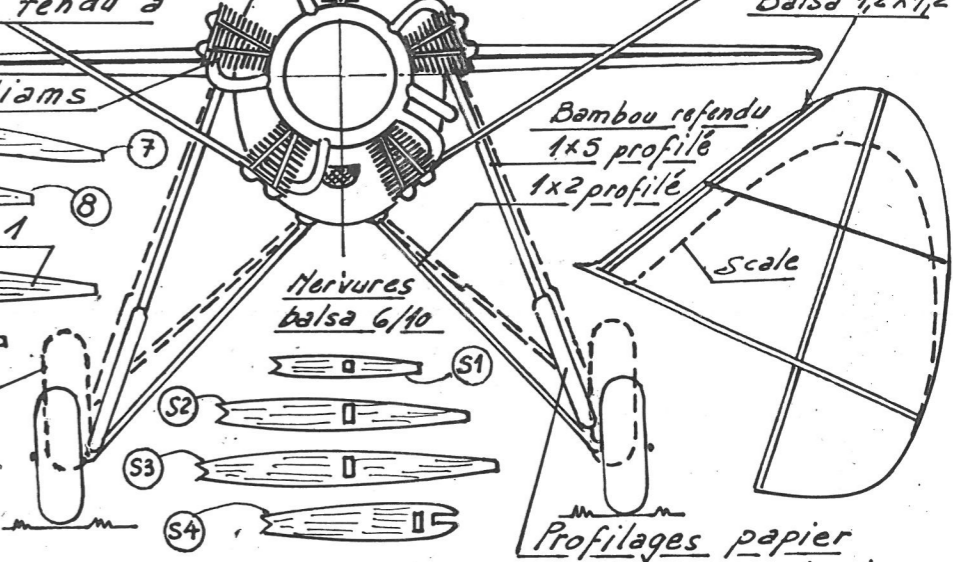
Balsa 1
 profilé
 tous les collages colle cellulosique

00-ANT

Moteur caoutchouc suivant poids du modèle
 une boucle de L: 400 mm de 1,5 à 3 gr Lubrifié



Petits mâts bambou 08 x 1,2
 Mâts balsa dur
 1 x 2,5 profilés



Bambou refendu
 1 x 5 profilé
 1 x 2 profilé

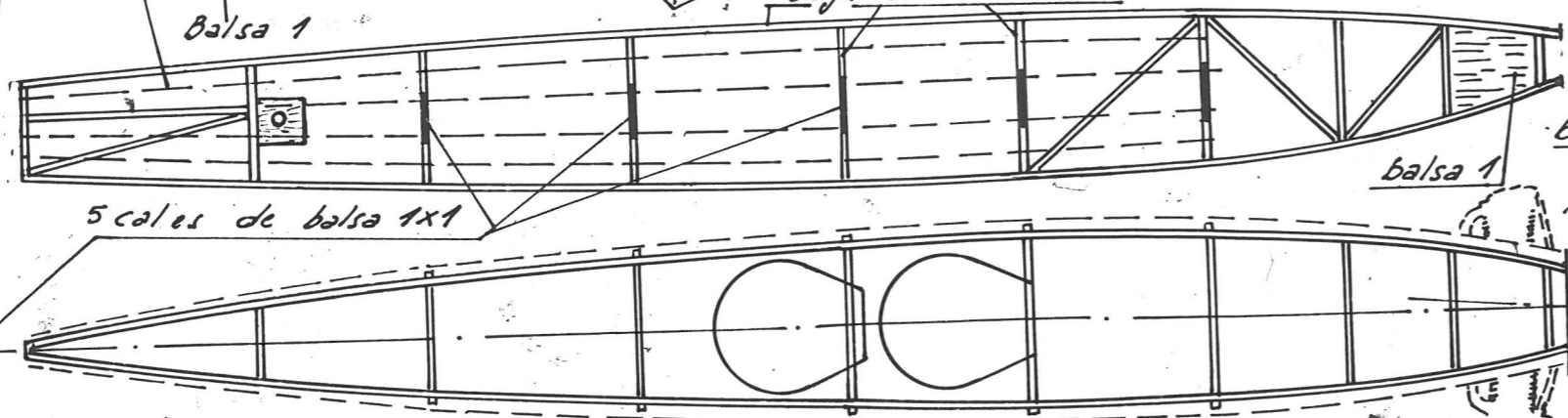
Nervures
 balsa 6/10

Profilages papier
 bambou
 φ 5/10

balsa 1,2 x 1,2

balsa 1 x 2

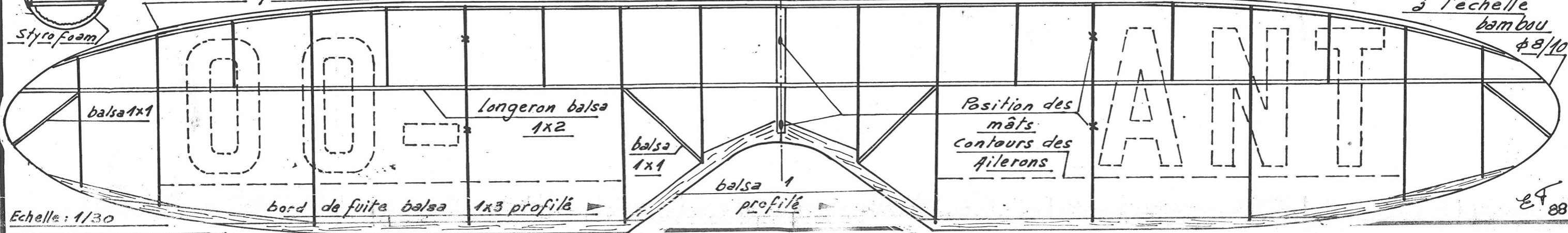
Contours du stab
 à l'échelle
 bambou
 φ 8/10



5 cales de balsa 1x1

Bord d'attaque balsa 1,2 x 1,2

Styrofoam



balsa 1x1

longeron balsa
 1x2

balsa
 1x1

balsa 1
 profilé

bord de fuite balsa 1x3 profilé

Position des
 mâts
 contours des
 ailerons

Echelle : 1/30