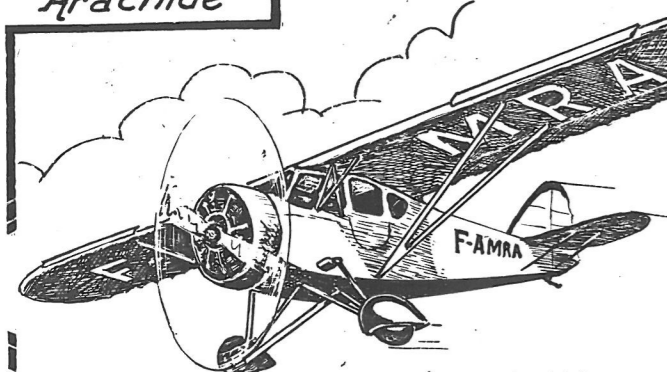




LES ANNEES 30. AVIONS CIVILS FRANÇAIS

Le POTEZ * 58 *

à moteur Potez 6 B 120/140 cv $\approx 2,5^\circ$



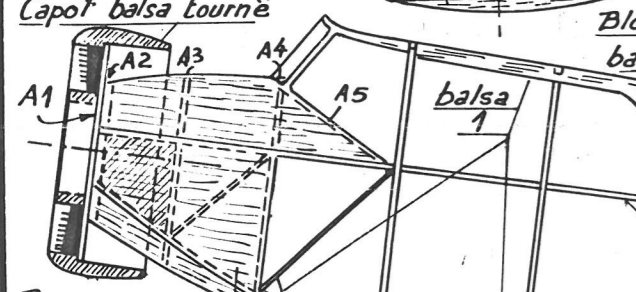
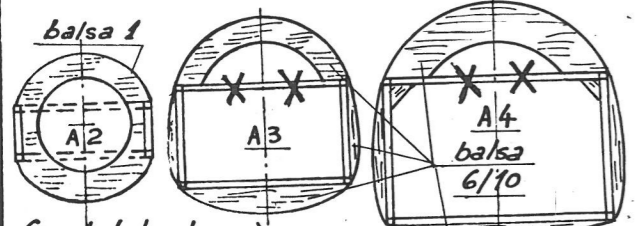
- Insigne Henry Potez
- Documents
 Air Album
 Horizons
 L'Air pour les Jeunes
 Almanach de l'Aviation
 Notice constructeur Musée de l'Air
 Aviation Magazine
- Tableau de bord

Autres matricules possibles :
 F.ANLM - F.AMPF - F.AMGA - F.AMDG

Maquette volante taille "PEANUT"
 Longueur 9" = 230 mm

déjà par E. Fillon
 Vitrages film polyester ou acétate 2/10
 lettres en noir

F-AMRA



Recouvrements balsa 4/10 ou bloc Styrofoam creusés

