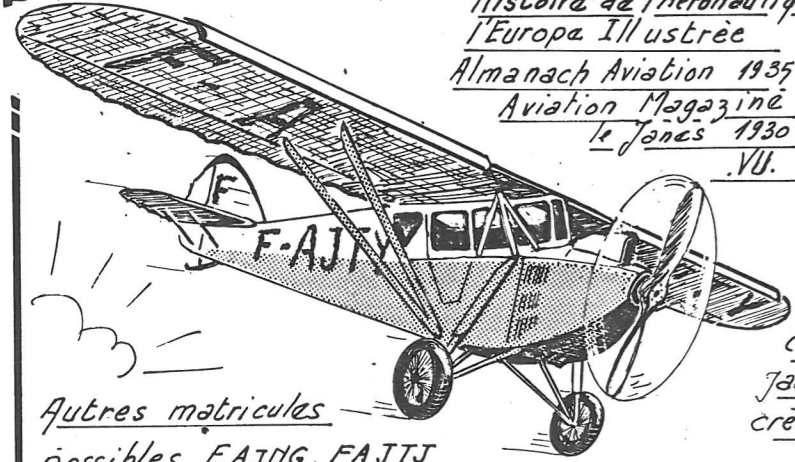


LES ANNEES 30. AVIONS CIVILS FRANCAIS

Maquette Volante taille "PEANUT"
 Envergure 13" = 330mm
 Dessiné par E. Fillon
 Aéromodéliste

Le POTEZ 36

à moteur Renault 4 Pb .95 cv
 Documents: Notice constructeur
 Histoire de l'Aéronautique
 l'Europa Illustrée
 Almanach Aviation 1935
 Aviation Magazine
 le Jans 1930
 .VU.



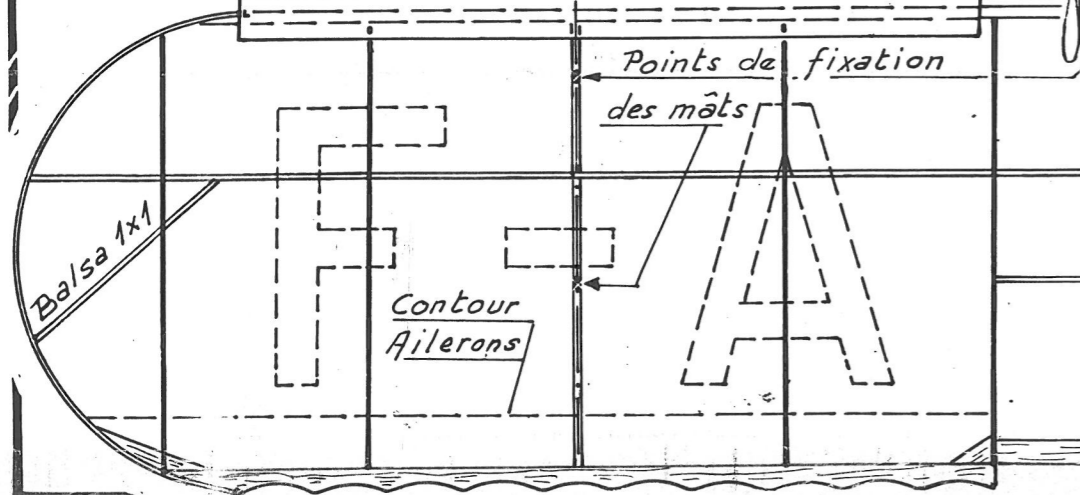
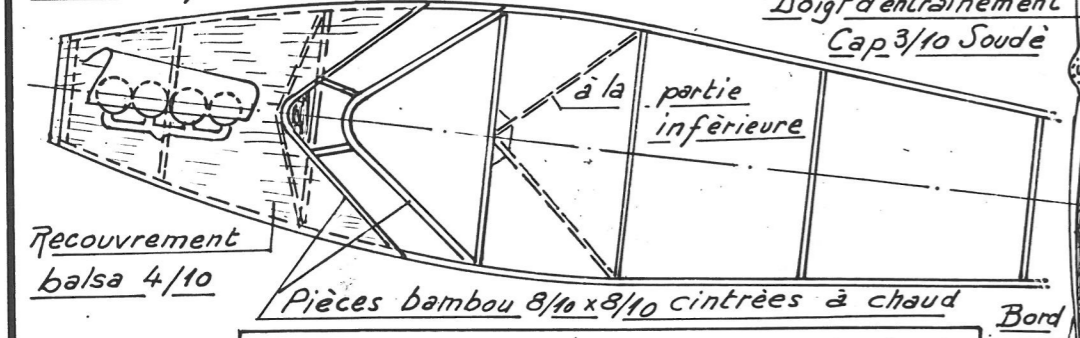
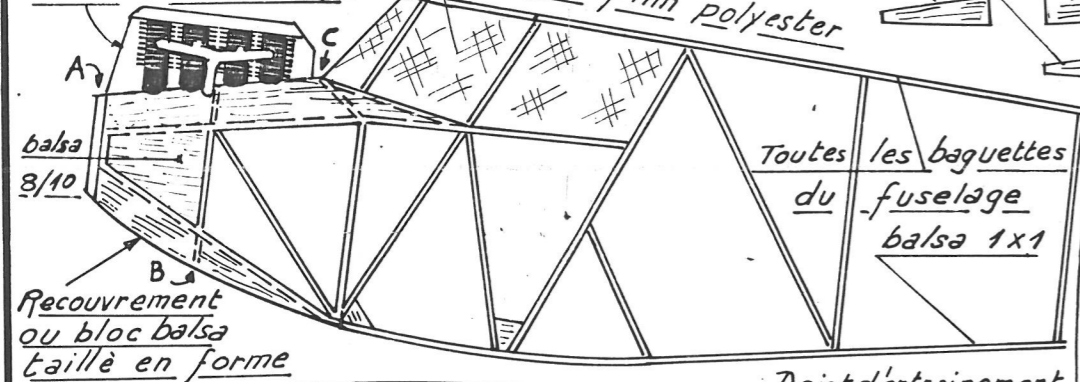
Insigna
 Henry Potez

Diverses
 couleurs possibles
 jaune et bleu,
 crème et rouge: etc

Autres matricules
 possibles F.AJNG. FAJTX

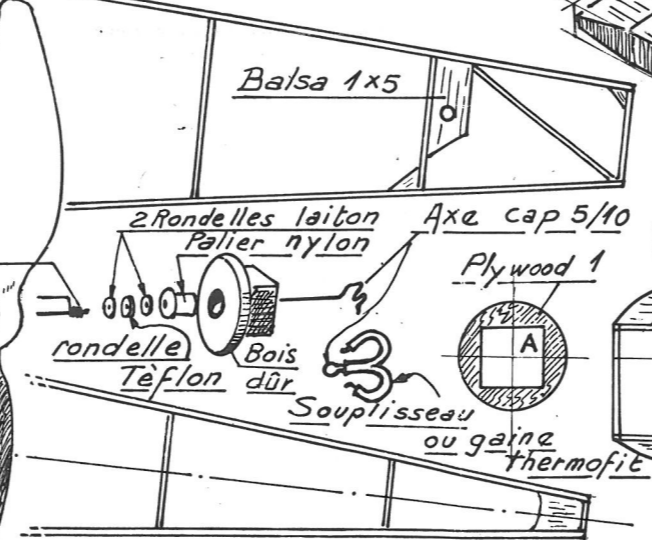
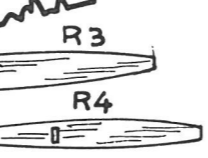
Moteur caoutchouc suivant poids
 1 boucle de 300 de 2,5 à 3,8 gr

tole d'aluminium 2/10

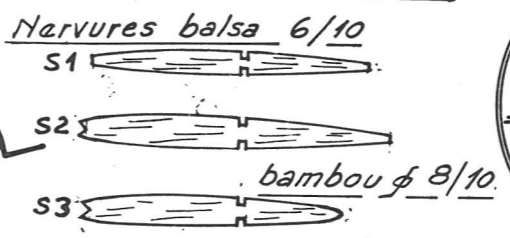


Petits mâts
 Bambou ϕ 8/10

Calage axe
 hélice
 $\approx 3^\circ$ de piqueur
 $1,30$ à droite
 Scale
 Roue balsa
 ϕ 22



Bord d'attaque balsa 1,2 x 1,2

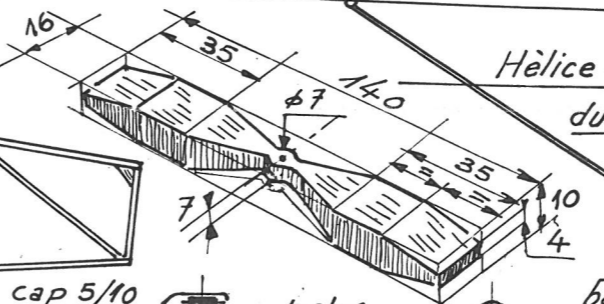


Centrage

Bec de sécurité papier bristol ou plasticart mince

Dièdre

original sans Dièdre



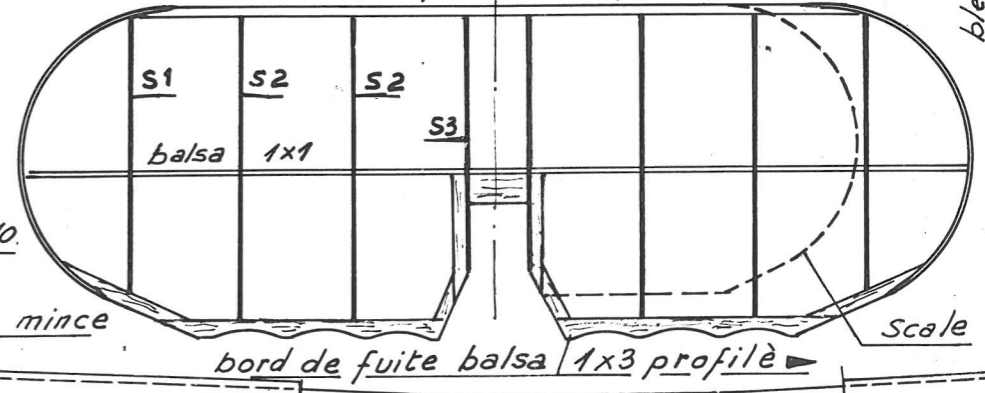
Hélice balsa ou hélice
 du commerce en
 plastique ϕ 120
 à 140

Mâts
 balsa 1x3,5
 profilé

Axe de roue
 cap 3/10

Bambou ϕ 8/10 Cintré à chaud

Recouvrement général papier
 Japon léger couleur



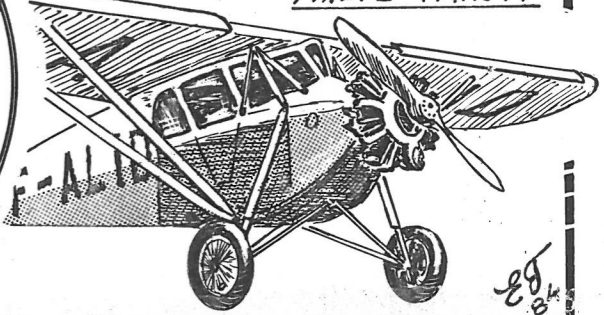
branche AR tube
 Alu ou plastique
 ϕ 1x2 et 2x3

Profilage papier

jambes train
 bambou
 8/10 x 1,5
 profilé

bambou
 ϕ 5/10

Version à moteur Potez 6 AC
 Matricules possibles: F.ALAB
 F.ALTE F.AJTV



Couleur: Bleu clair et
 bleu foncé bande blanche lettres noires