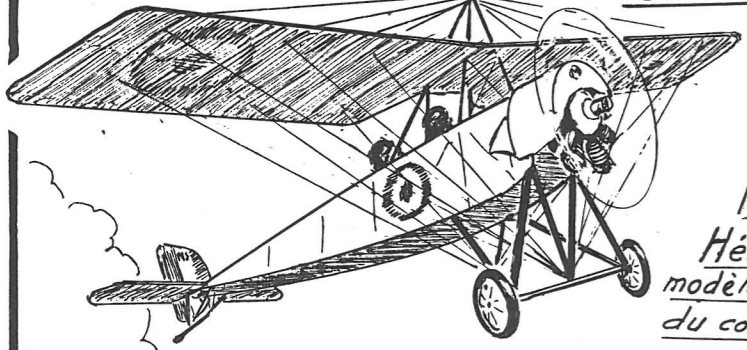




Le parasol MORANE SAULNIER tyge L

Monoplan biplace d'observation à moteur rotatif Rhône monosoupape 7 cylindres Guerre 1914 /18: cet appareil a été le premier avion de chasse de GUYNEMER

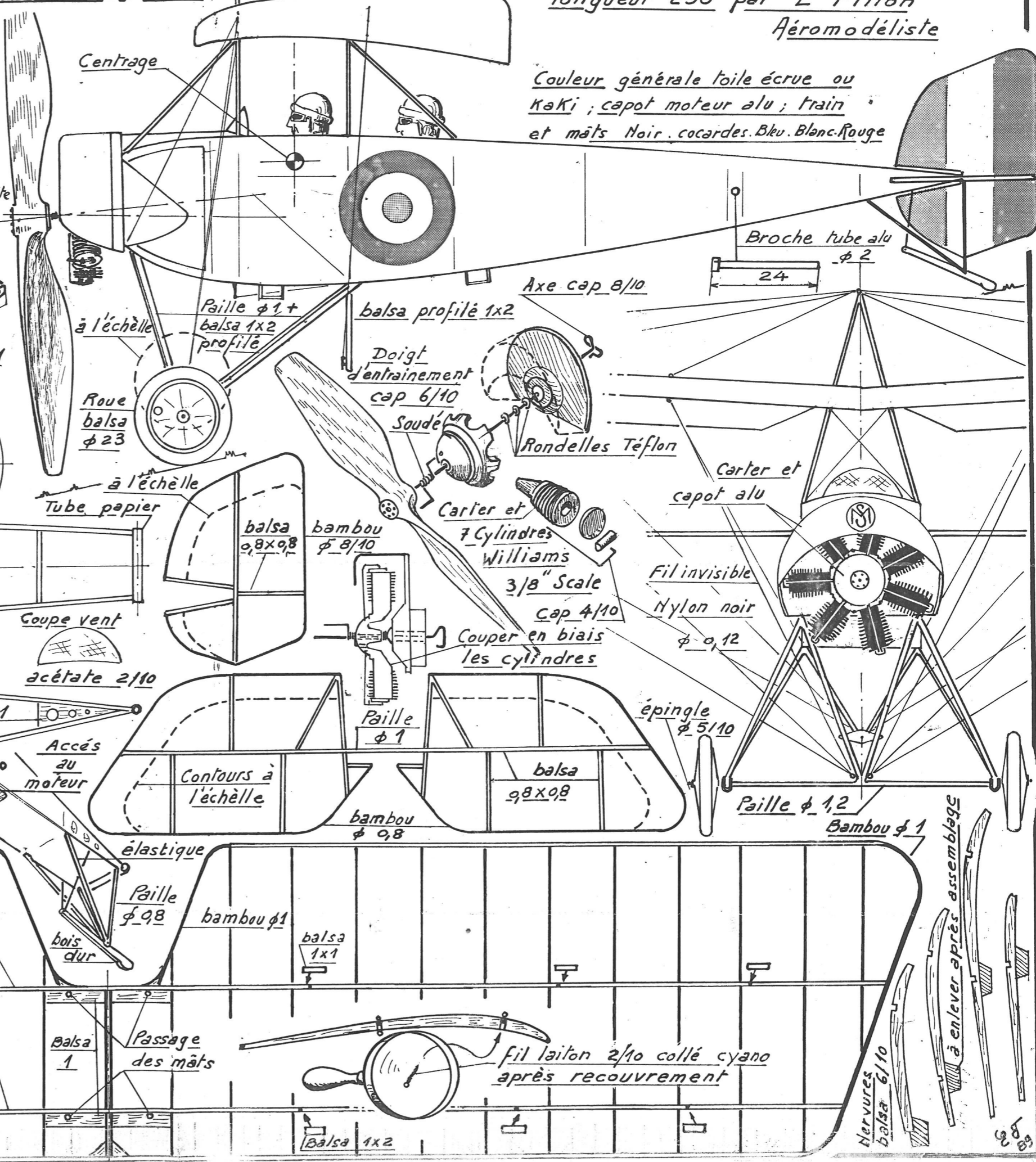
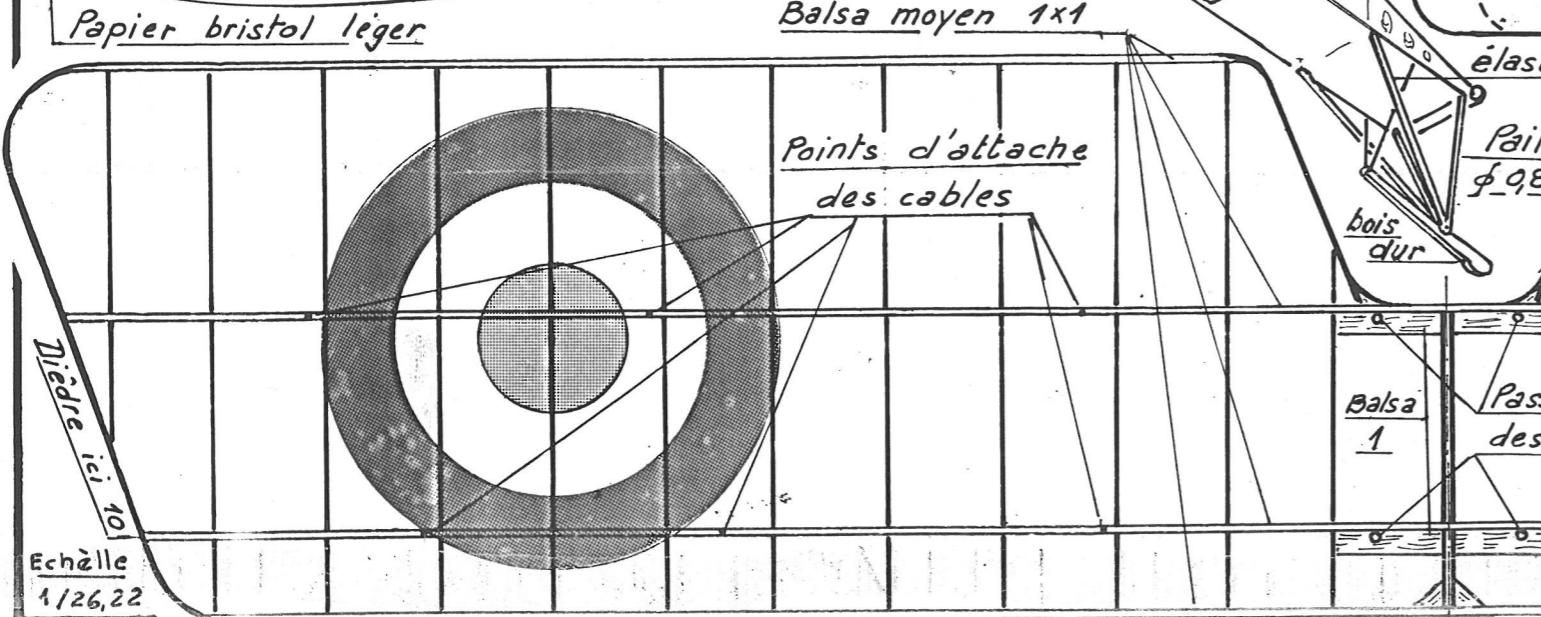
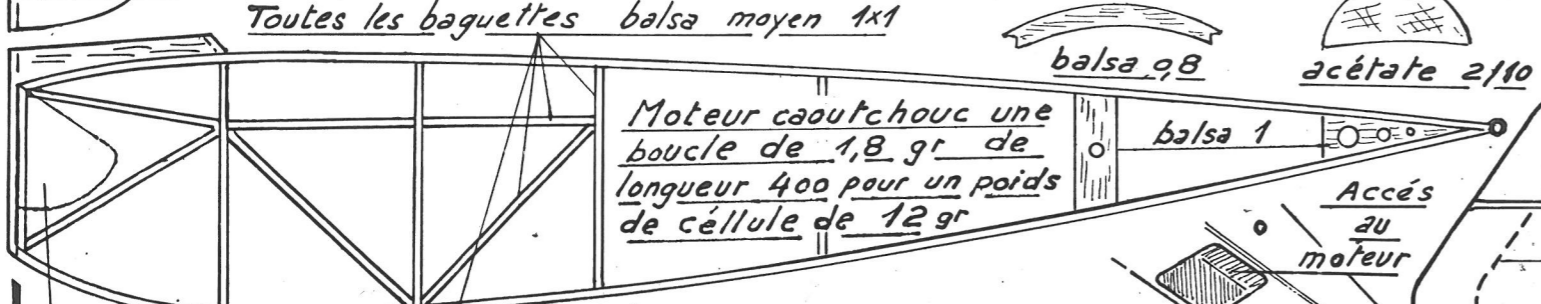
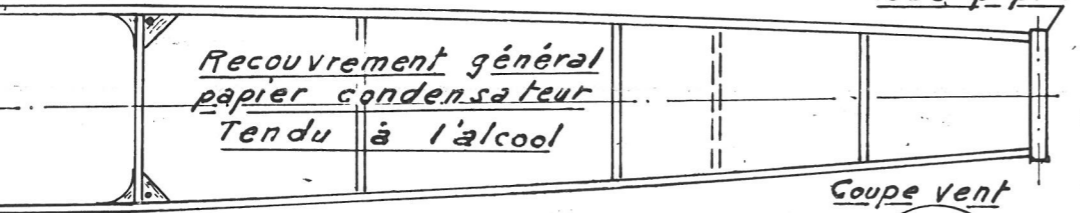
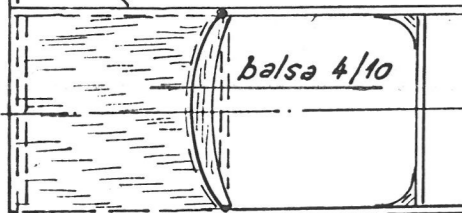
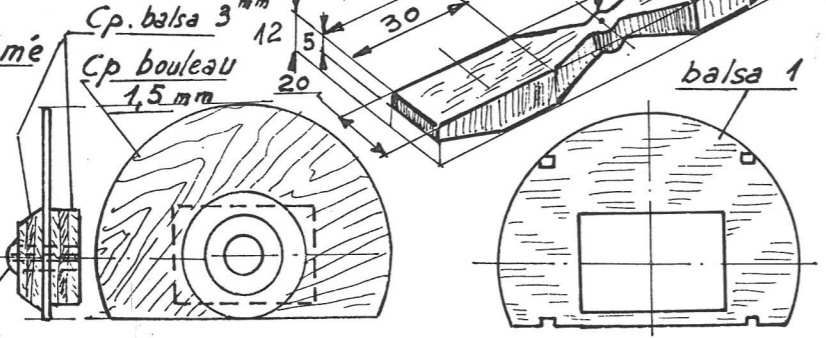
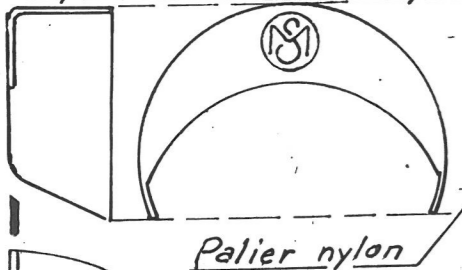


Documentation:
 Les Aéroplanes 1914-1915
 Aéromodélier Mars 86
 Aviation Suisse le MRA
 Multiquide Elzévier 1
 Hachette 1 et 33
 Fighters 14/18
 le fans de l'Aviation

Maquette Volante taille "PEANUT"
 longueur 230 par E Fillon
 Aéromodéliste

Couleur générale toile écrue ou kaki; capot moteur alu; train et mâts Noir. cocardes. Bleu. Blanc-Rouge

Capot acétate 2/10 Vacuoformé



à enlever après assemblage