

Construction

Aile et stabilisateur en bois avec entoilage.
Plan fixe de dérive coffré en bois, volet en bois avec entoilage.
Fuselage structure tubulaire et entoilage.

Dimensions

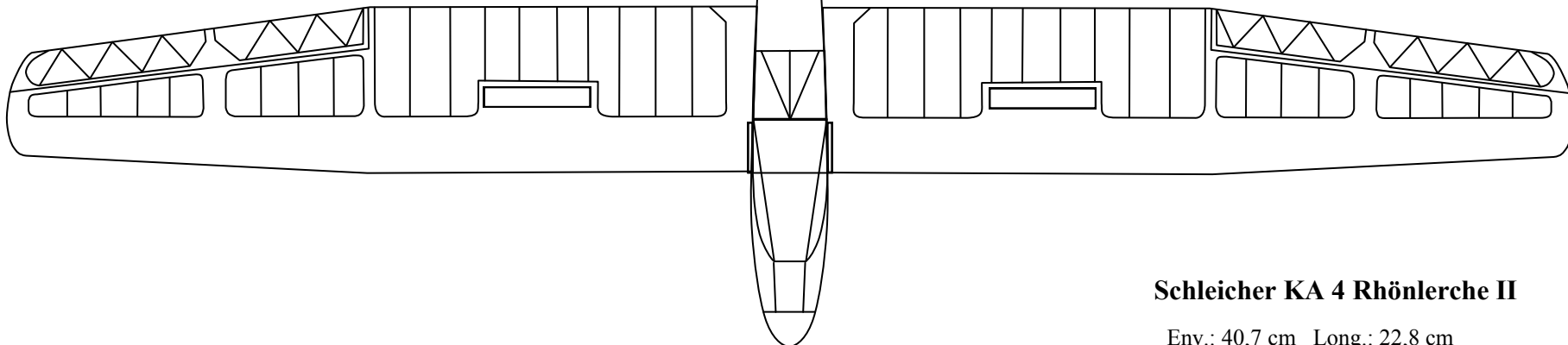
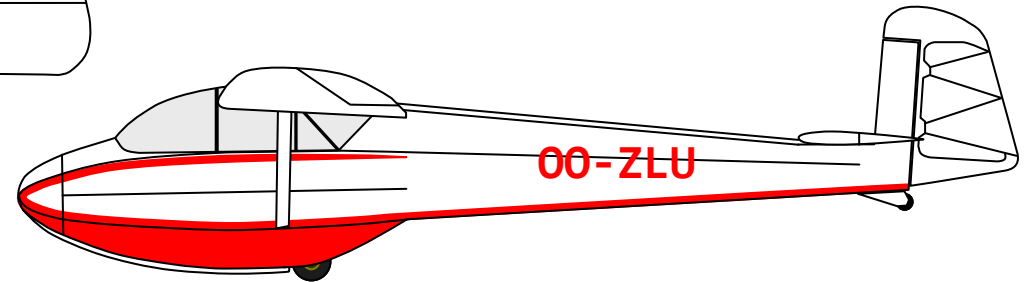
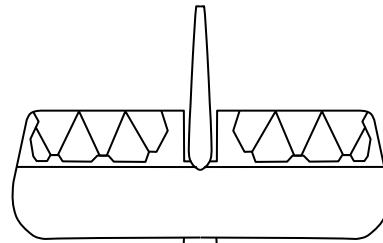
Envergure: 13,00 m.
Longueur: 7,30 m.
Hauteur: 1,50 m (roulette de queue au sol).
Poids à vide: 220 kg.
Poids maximum au décollage: 400 kg.
Surface alaire: 16,34 m².
Charge alaire: 13,5/ 24,5 kg/m².

Performances

Vitesse maximum: 170 km/h.
Vitesse de croisière: 120 km/h
Vitesse de décrochage: 56 km/h
Finesse: 19

Conçu par Rudolf Kaiser et fabriqué par Alexander Schleicher GmbH & Co, le KA 4 Rhönlerche II a été produit à 338 exemplaires entre 1953 et 1963. Le premier vol a été effectué le 7 décembre 1953. Malgré sa finesse très faible, il a été, et est toujours, un bon planeur pour l'apprentissage du vol à voile et le vol de loisir.

L'exemplaire représenté ici est basé en Belgique, à l'aérodrome du Laboru (EBTX) à Theux, dans la région de Verviers.

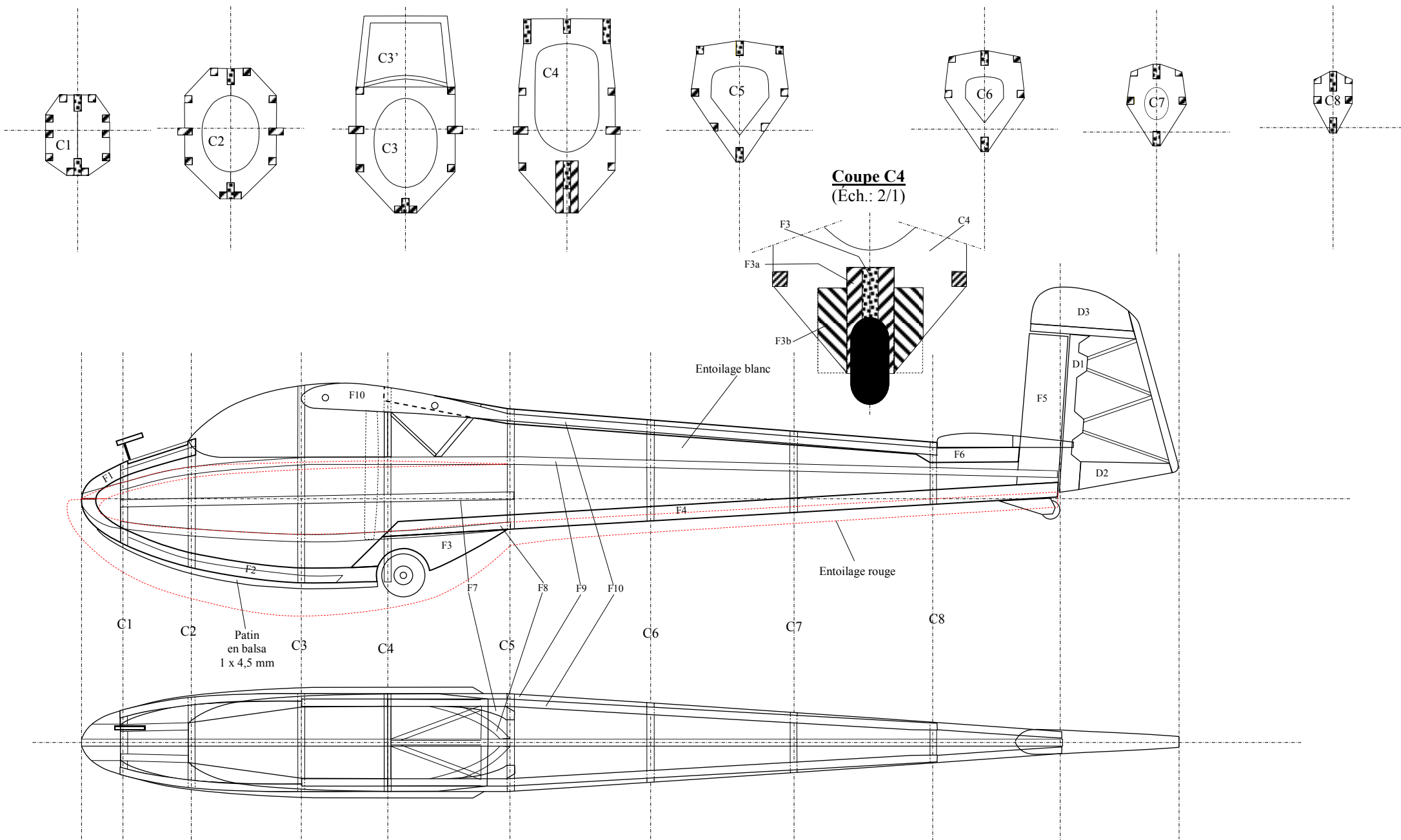


Schleicher KA 4 Rhönlerche II

Env.: 40,7 cm Long.: 22,8 cm

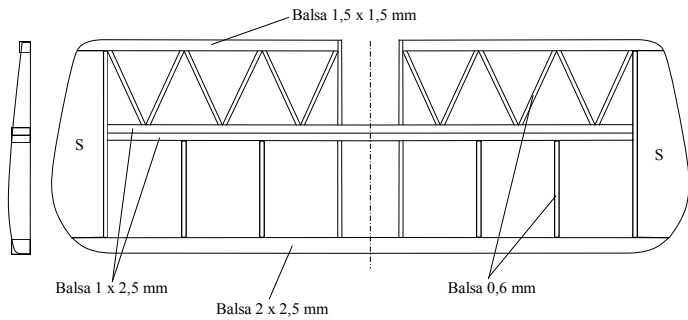
Page
1 de 6

SV
09-2024

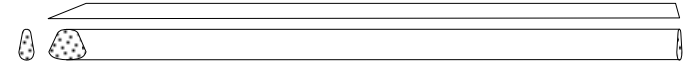


Schleicher KA 4 Rhönlerche II

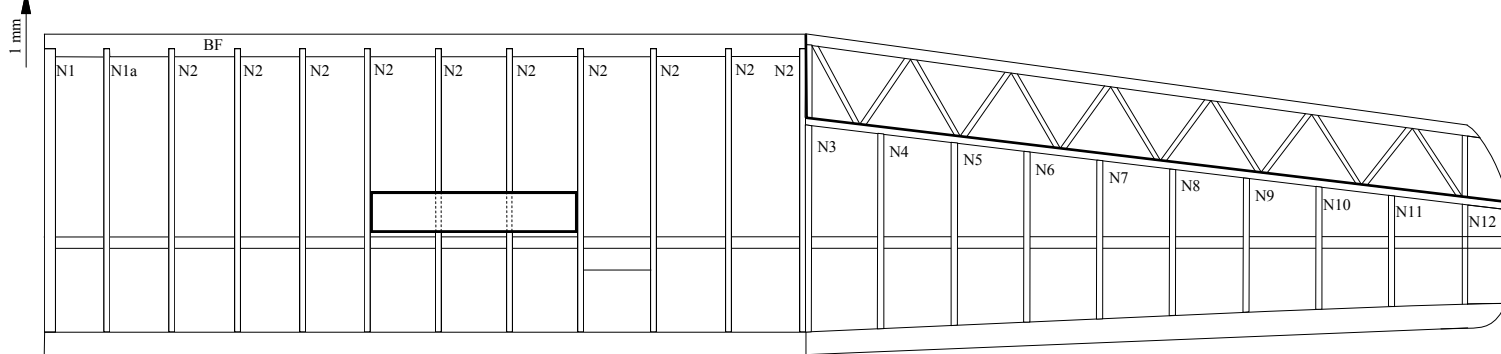
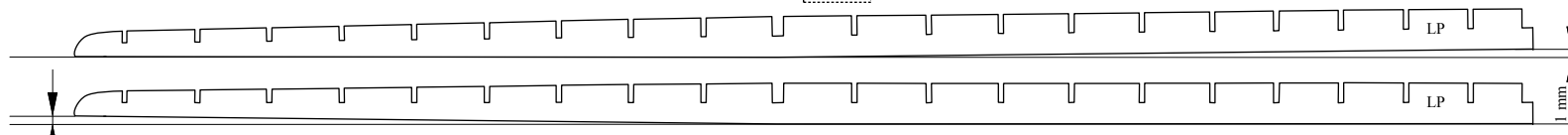
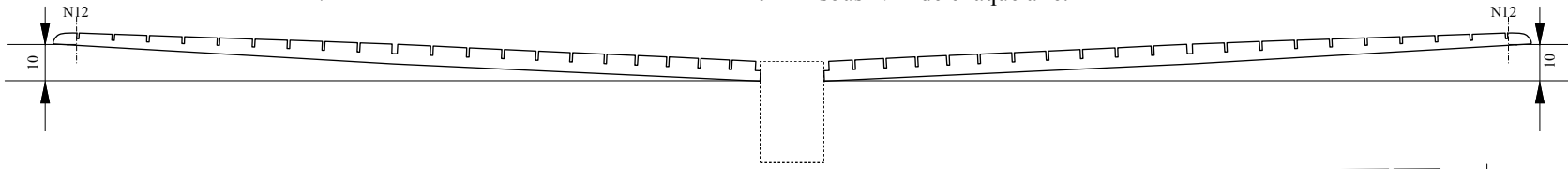
Env.: 40,7 cm Long.: 22,8 cm



Mâts d'ailes
(1 gauche + 1 droit)
Balsa 2 x 4 mm profilé

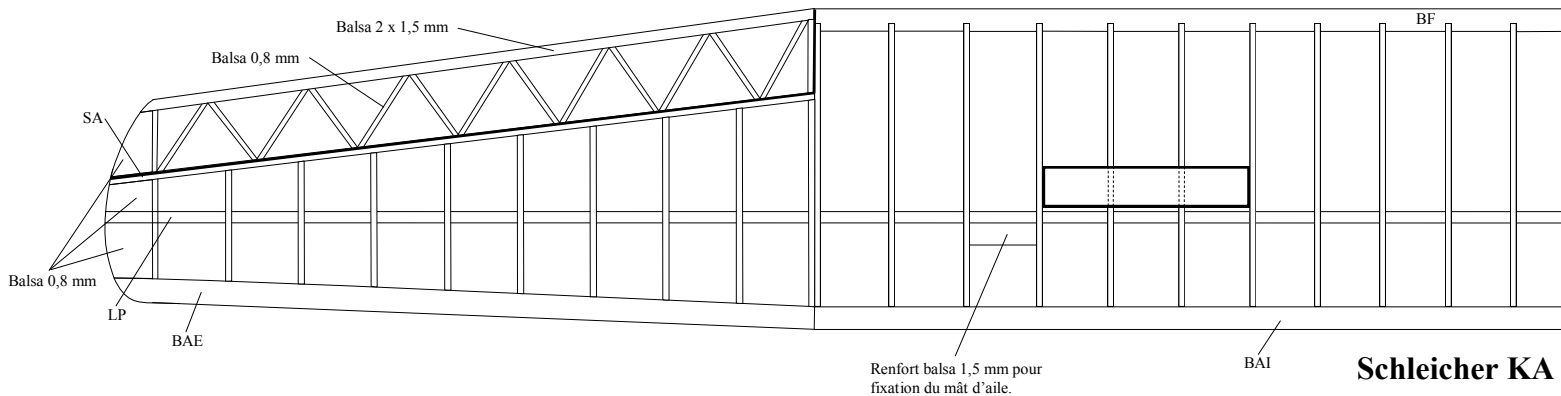


Dièdre (Éch. 1/2)
10 mm sous N12 de chaque aile.



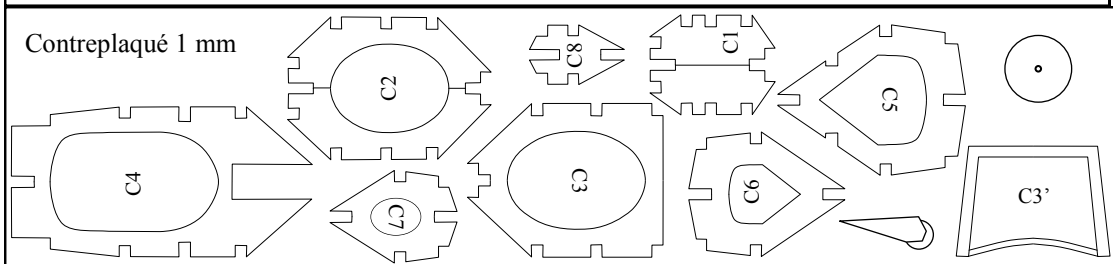
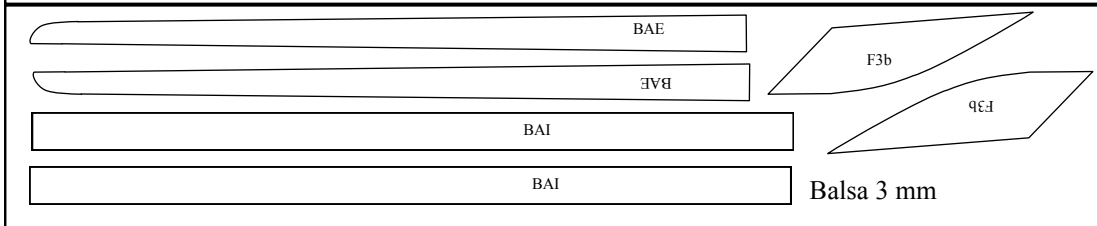
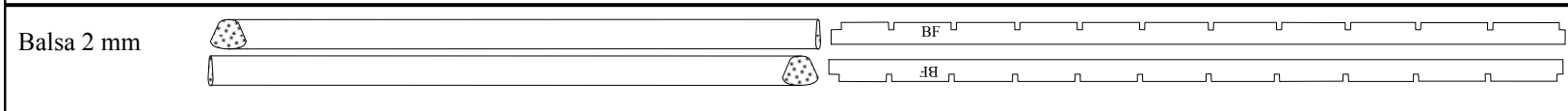
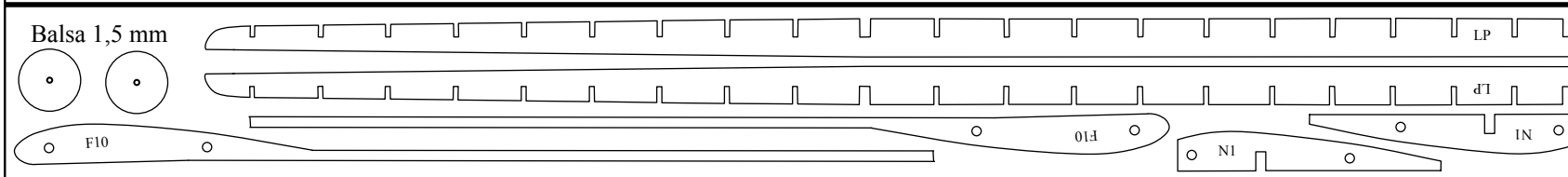
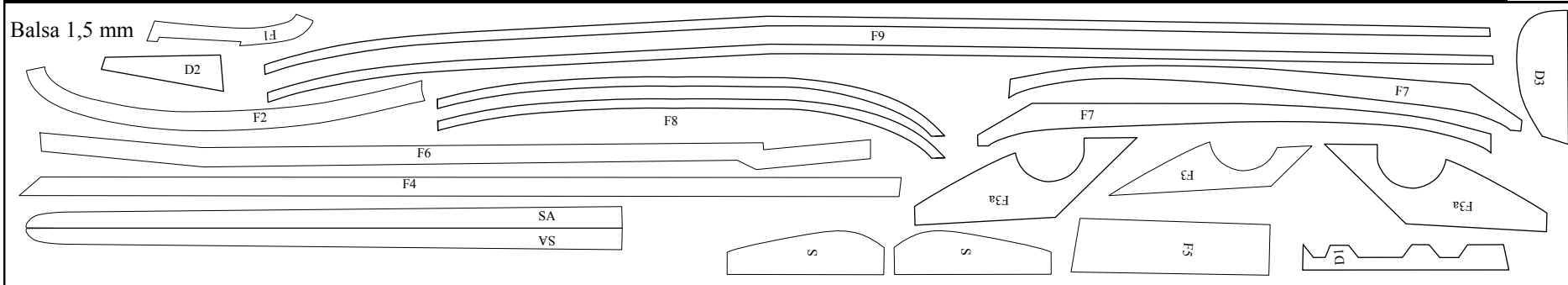
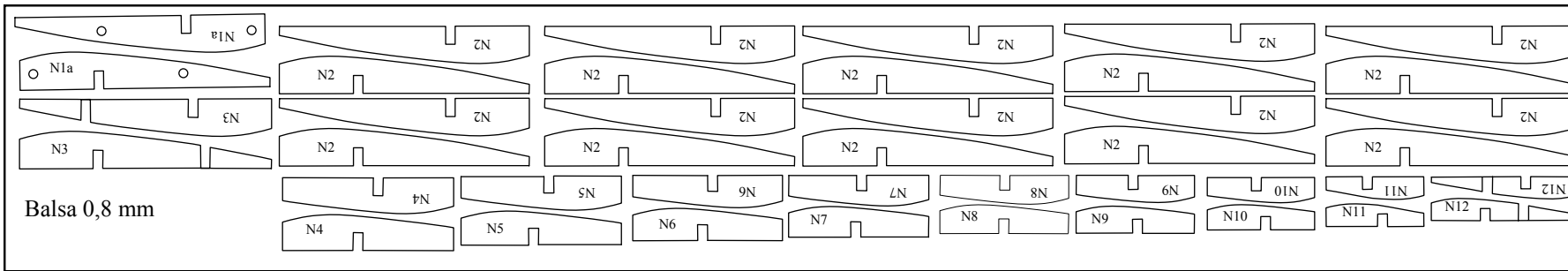
Débuter la construction de l'aile en assemblant les nervures **N1**, **N1a**, et toutes les nervures **N2** à plat sur le chantier.

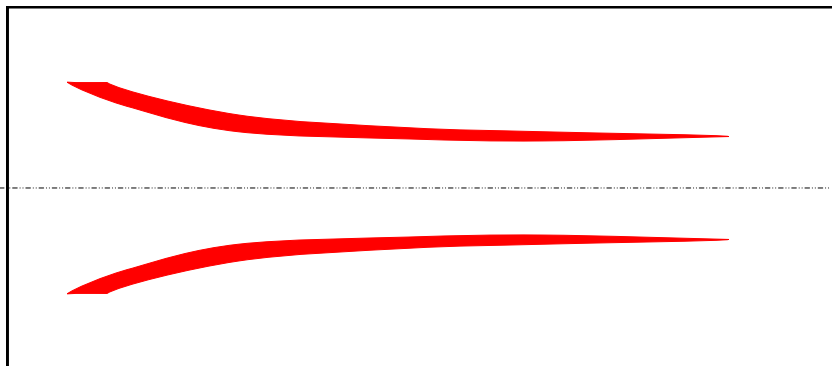
Après séchage, placer une cale de 1 mm sous **N1** et construire le panneau d'aile extérieur à plat sur le chantier.



Schleicher KA 4 Rhönlerche II

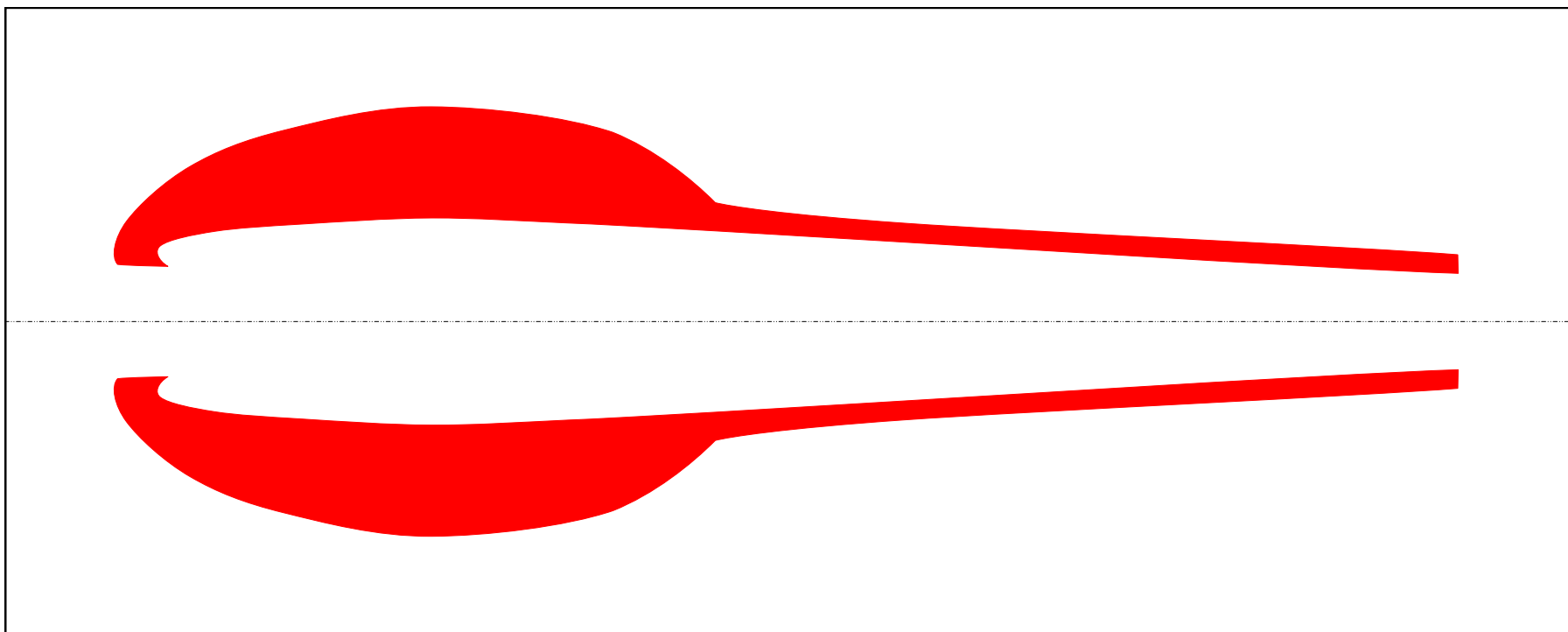
Env.: 40,7 cm Long.: 22,8 cm





00-ZLU

00-ZLU



Schleicher KA 4 Rhönlerche II

Env.: 40,7 cm Long.: 22,8 cm

Page
5 de 6
Éch.: 1/1

SV
09-2024

